

Oi, tudo bem?

Estou muito feliz em trabalhar **junto com você!**
Tenho certeza que meus templates vão te ajudar a **se destacar!**

Te desejo muito sucesso!



Qualquer dúvida ou problema, pode entrar em contato comigo!

✉ contato@rainhadoppt.com.br

📷 @rainhadoppt

📞 (11) 9-1369-3738

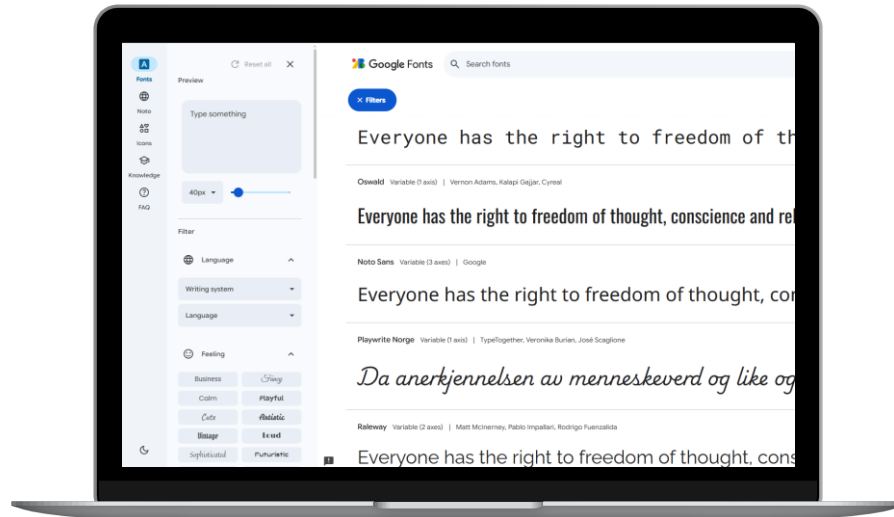
 **rainhadoppt**

® Direitos autorais Rainha do PPT: Este material está registrado e não pode ser distribuído ou comercializado.

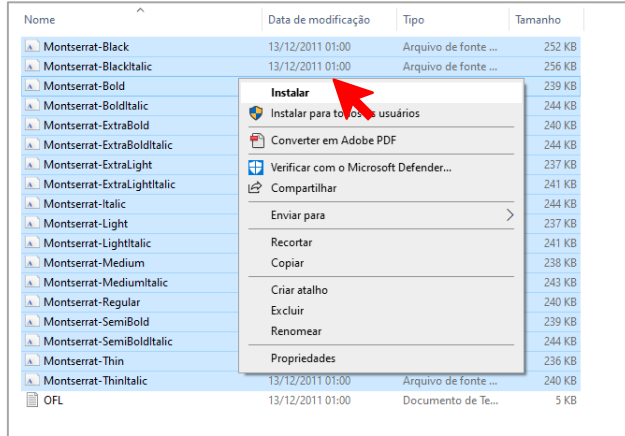
Fontes para instalar

Todas as fontes utilizadas estão disponíveis gratuitamente no Google Fonts.

<https://fonts.google.com/>

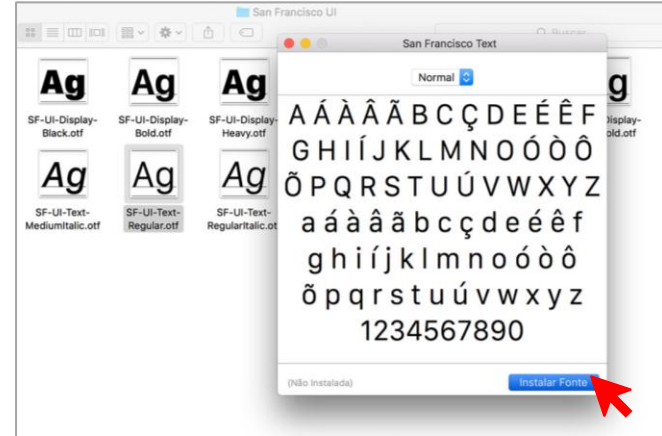


Como instalar fontes?



WINDOWS

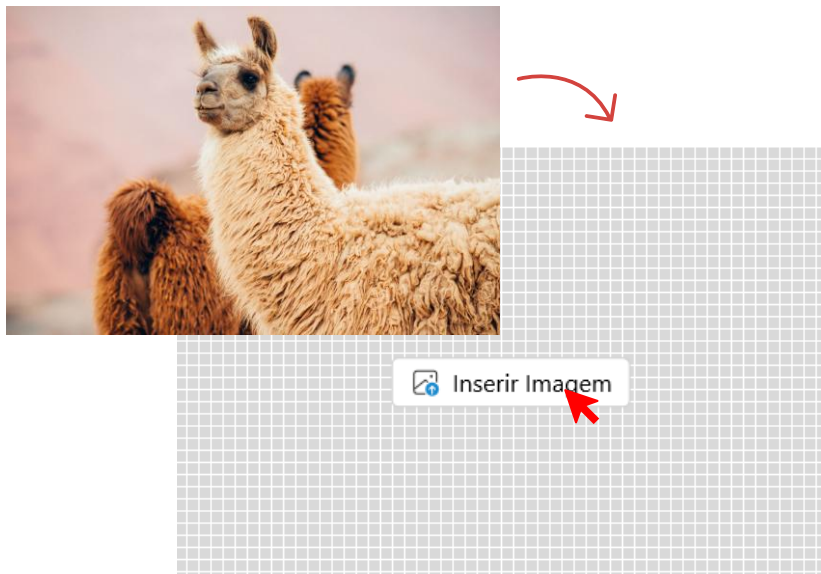
1. Faça download das fontes pelo link
2. Abra a pasta baixada, selecione todas as fontes
3. Arraste para sua área de trabalho
4. Selecione todas as fontes e clique com o botão direito do mouse
5. Clique em instalar
6. Reinicie o PowerPoint



MAC

1. Faça download das fontes pelo link
2. Abra a pasta baixada, selecione todas as fontes
3. Arraste para sua área de trabalho
4. Clique duas vezes na fonte
5. Clique em Instalar Fonte
6. Reinicie o PowerPoint

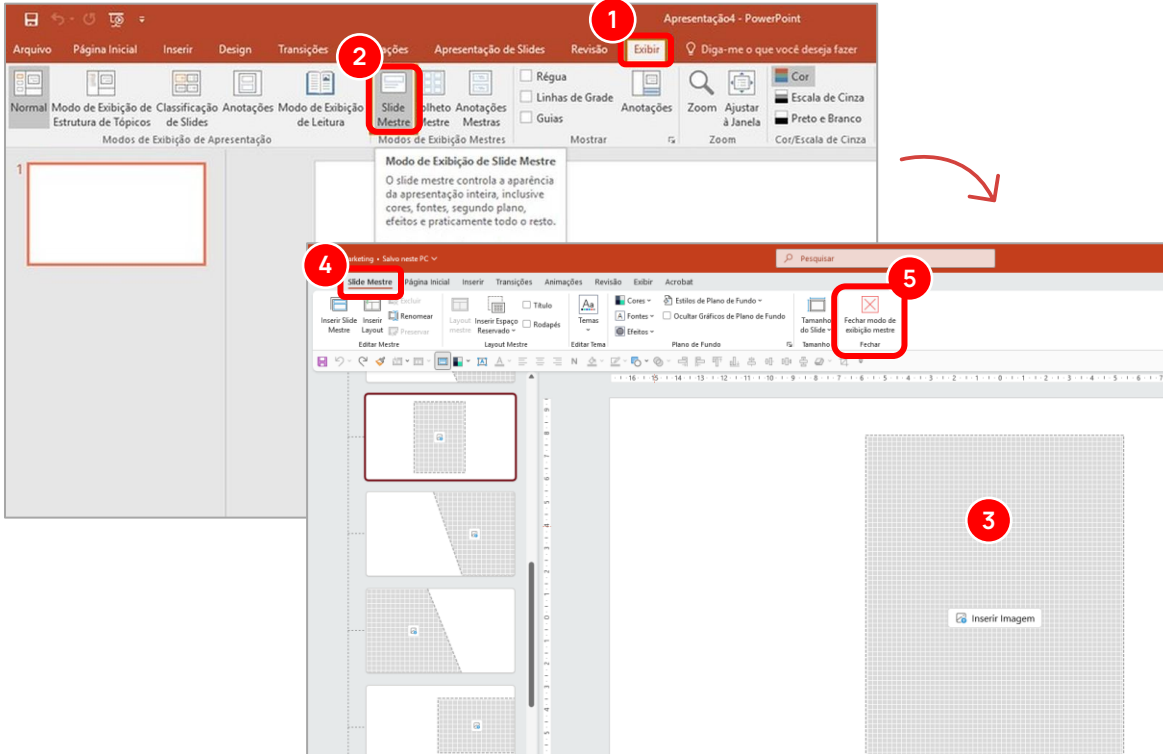
Como alterar as imagens?



1. Delete a imagem atual - vai aparecer um molde quadriculado
2. Clique no ícone de dentro do molde
3. Busque a imagem desejada no seu computador
4. Se a imagem aparecer na frente dos elementos, basta clicar na imagem com o botão direito do mouse e "enviar para trás"

Obs.: se houver algum objeto em cima do molde, arraste-o para o lado para que seja possível clicar no molde e inserir a imagem

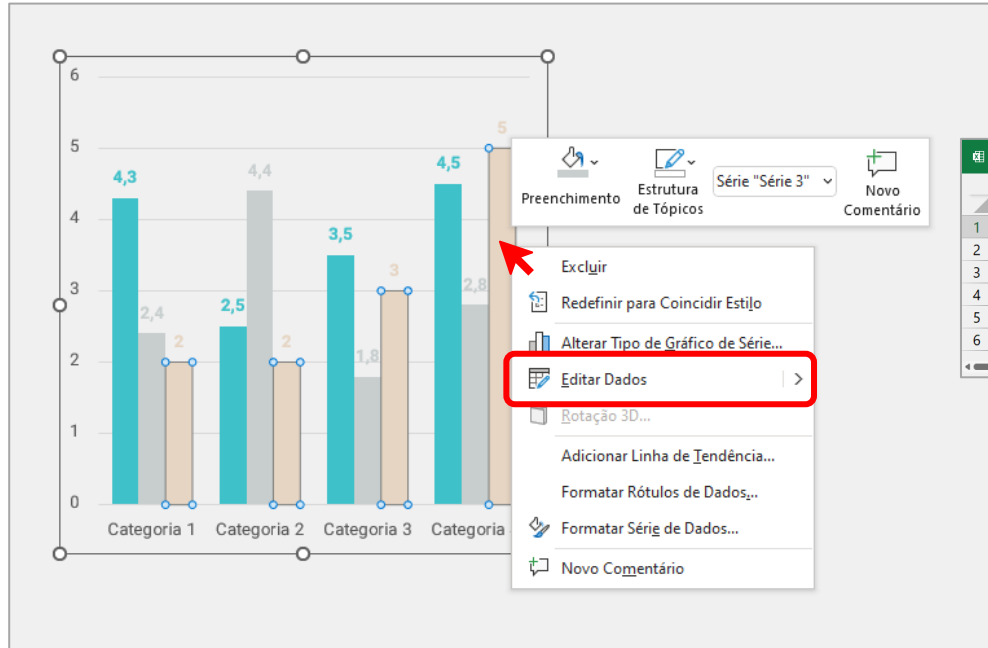
Como alterar o slide mestre?



Os moldes estão no slide mestre. Se precisar alterar formato, quantidade e etc., siga esses passos:

1. Clique na aba "exibir"
2. Clique em "slide mestre"
3. Faça suas alterações
4. Clique na aba "slide mestre"
5. Clique em "fechar modo de exibição mestre"

Como editar gráficos?

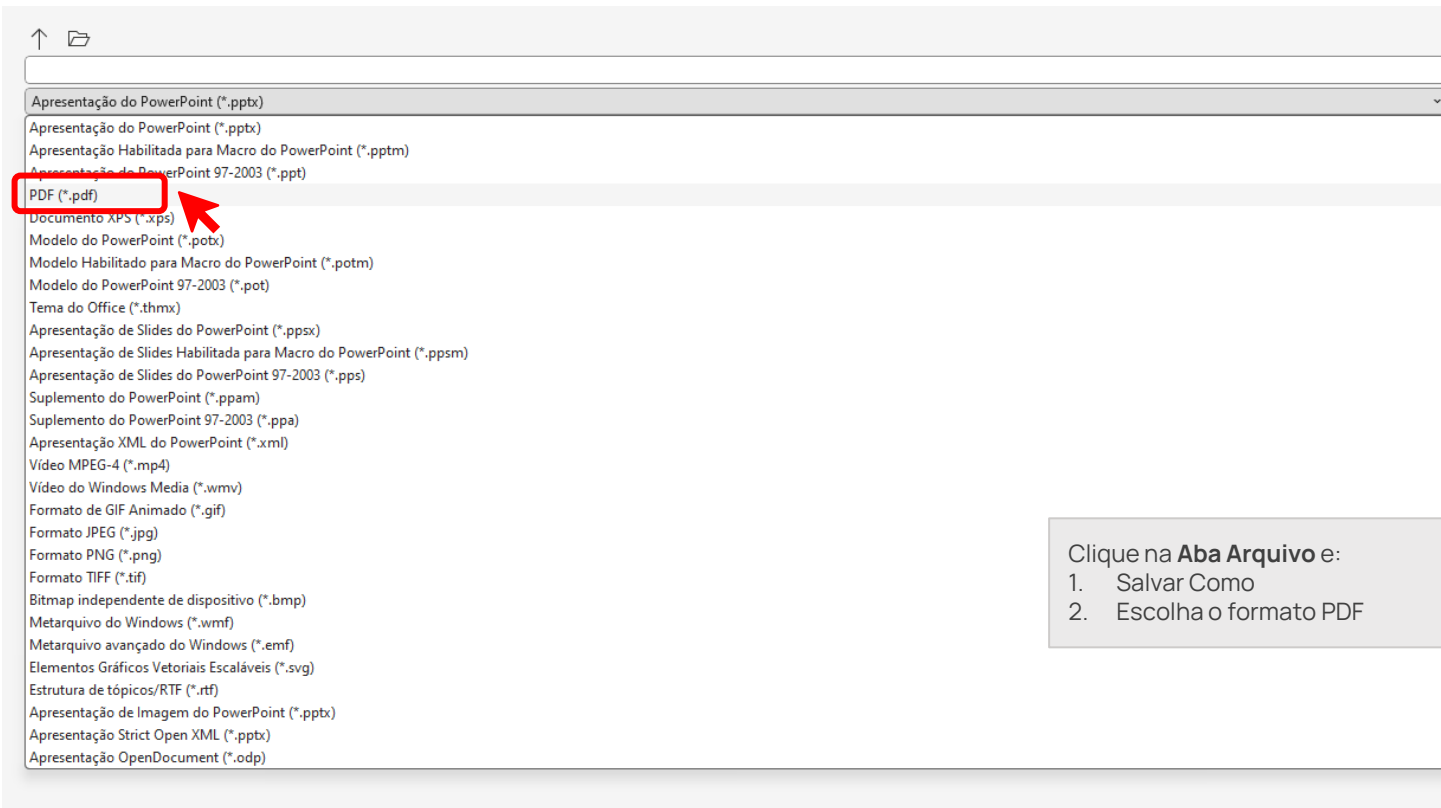


Uma captura de tela de uma janela de planilha Excel aberta no Microsoft PowerPoint. A planilha contém os seguintes dados:

	A	B	C	D	E	F	G
1		Série 1	Série 2	Série 3			
2	Categoria 1	4,3	2,4	2			
3	Categoria 2	2,5	4,4	2			
4	Categoria 3	3,5	1,8	3			
5	Categoria 4	4,5	2,8	5			
6							

1. Clique no gráfico com o botão direito do mouse
2. Clique em "editar dados"
3. Abrirá uma planilha em Excel
4. Edite os dados e feche a planilha

Como salvar como PDF?



Clique na **Aba Arquivo** e:

1. Salvar Como
2. Escolha o formato PDF

Como salvar como vídeo?

The screenshot shows the Adobe Presenter software interface. On the left, a sidebar contains a menu with the 'Exportar' option highlighted by a red box and a red circle with the number '1'. The main area is titled 'Exportar' and lists several options: 'Criar Adobe PDF', 'Criar Documento PDF/XPS', 'Criar Vídeo' (highlighted with a red box and a red circle with the number '2'), 'Criar um GIF Animado', 'Empacotar Apresentação para CD', 'Criar Folhetos', and 'Alterar Tipo de Arquivo'. On the right, the 'Criar Vídeo' settings panel is visible. It includes a dropdown menu for resolution set to 'Full HD (1080p)', a dropdown for 'Não Usar Narrações e Tempos Gravados' set to 'Nenhum tempo ou narração foi gravado', and a spinner control for 'Segundos gastos em cada slide' set to '05,00', which is also highlighted with a red box and a red circle with the number '3'. At the bottom of this panel, a 'Criar Vídeo' button is highlighted with a red box and a red circle with the number '4'. A text box on the right side of the interface provides instructions: 'Clique na **Aba Arquivo** e: 1. Exportar 2. Criar vídeo 3. Defina os segundos gastos em cada slide 4. Criar vídeo'.

Dicas!

←

Página Inicial

Novo

Abrir

Informações

Salvar

Salvar como

Salvar como Adobe PDF

Imprimir

Compartilhar

Compartilhar como link Adobe PDF

Exportar

Fechar

Exportar

- Criar Adobe PDF
- Criar Documento PDF/XPS
- Criar Vídeo**
- Criar um GIF Animado
- Empacotar Apresentação para CD
- Criar Folhetos
- Alterar Tipo de Arquivo

Criar Vídeo

Exporte sua apresentação como um vídeo que você pode compartilhar com outras pessoas

- Inclui todas as narrações, os traços de tinta, os gestos do apontador laser e os intervalos gravados
- Preserva animações, transições e mídia

[Saiba mais](#)

Full HD (1080p)
Tamanho de arquivo grande e completo de alta qualidade (1920 x 1080)

Não Usar Narrações e Tempos Gravados
Nenhum tempo ou narração foi gravado

Segundos gastos em cada slide: 05,00

Criar Vídeo

Clique na **Aba Arquivo** e:

- Exportar
- Criar vídeo
- Defina os segundos gastos em cada slide
- Criar vídeo

The logo for Rainhadoppt features a stylized icon of three overlapping triangles forming a larger triangle, positioned to the left of the text. The text 'rainhadoppt' is written in a lowercase, sans-serif font. The 'rain' and 'hadop' are in white, while 'ppt' is in a light blue color. The background is a dark blue, high-angle view of a city skyline at night, with numerous illuminated buildings and a bokeh effect of light spots in the foreground.

rainhadoppt